

金笛短信

软硬件产品介绍

金笛只为您，一切全为您



目录

- ⇒ 01、公司简介及企业文化
- ⇒ 02、金笛短信硬件产品
- ⇒ 03、金笛短信软件产品
- ⇒ 04、金笛产品应用行业分类
- ⇒ 05、选购最适合自己的金笛产品
- ⇒ 06、常见问题解答

01 公司简介及企业文化

金笛只为您，一切全为您



公司简介

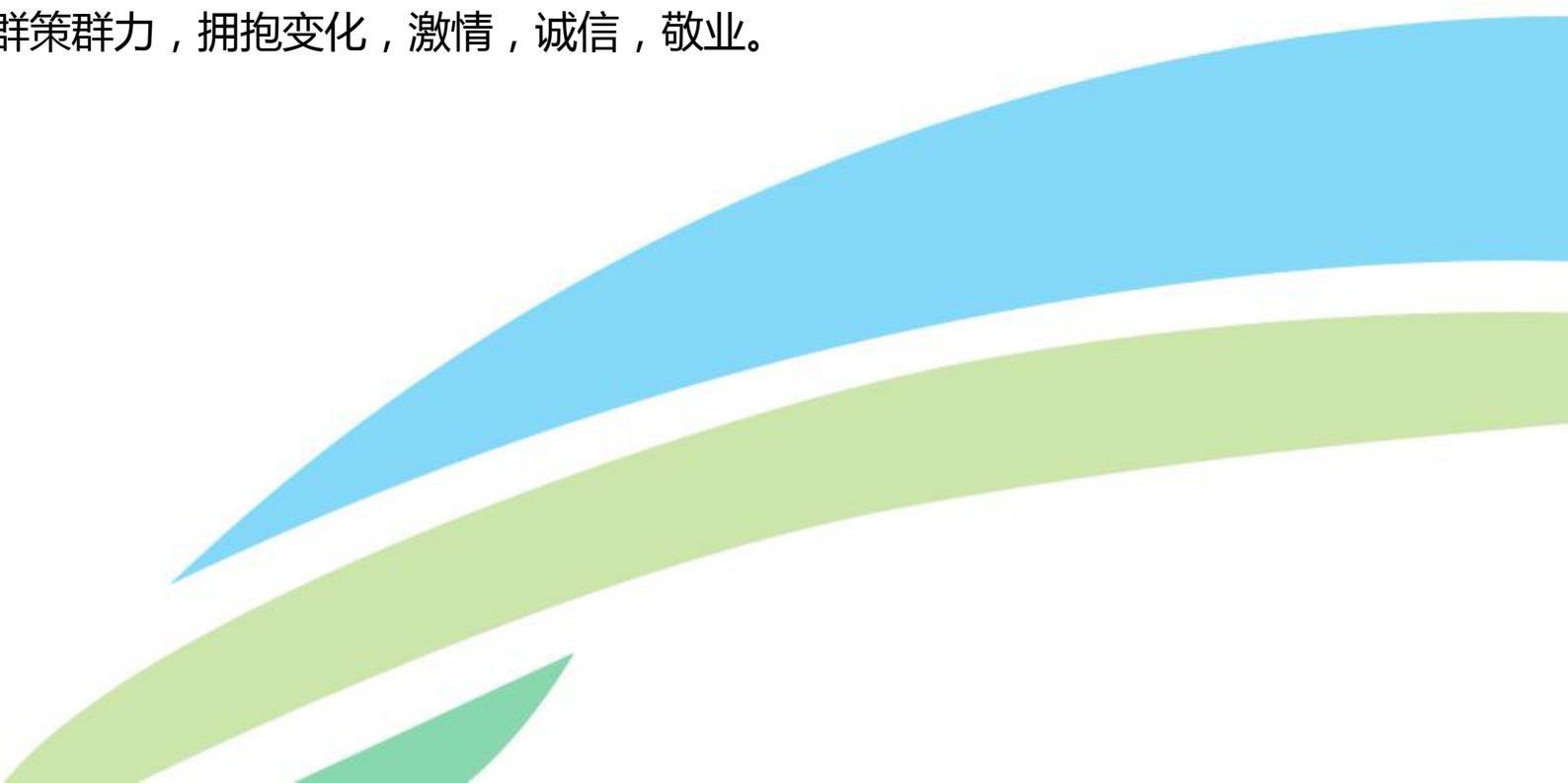
春笛公司是一家双软认证企业和高薪技术企业，公司注册资本2000万元。"春笛"是公司名称，取"春风化雨，笛声悠扬"美好寓意。服务客户如沐春风，产品设计像笛子一般艺术而优美。"金笛"是公司的产品品牌。

春笛公司以"万物皆可沟通"为远景目标，专注于提供五个九（99.999%）的高可靠的消息通讯系统，产品涉及电子邮件、短信、无线通信、即时通讯、北斗短报文通讯等关系国计民生的关键领域。以物联网、移动互联网为载体，提供实现高可靠数据通信的软件、硬件和整体解决方案。

企业文化

- 公司旗下目前有"金笛"、"玉笛"、"龙笛"、"春笛"四大品牌，包括：金笛邮件系统（www.mailer.cn）、金笛短信（www.sendsms.cn）、龙笛即时通讯（www.long-d.cn）等系列产品。
- 春笛以对产品"极致稳定"的苛刻追求，以"把麻烦留给我们，把方便留给客户"、"金笛只为您，一切全为您"的服务理念，以"产品零缺陷"、"不需要服务的产品才是好产品"的产品理念，数十年如一日，不断改进，日臻完善，用户遍布政府、部队、企业，产品遍及各省市自治区，并远销巴基斯坦、泰国、南非等国家。随着用户群体的逐渐扩大，公司也收获了较高的知名度和美誉度。公司拳头产品曾荣获"北京自主创新产品"称号，个别产品世界领先。
- 未来，我们一如既往，"专注、专注、再专注"，"极致、极致、再极致"，把产品做到世界顶尖水平，让世界倾听中国的笛声。

目标、使命、价值观

- 我们的目标：万物皆可沟通。
 - 我们的使命：提供可靠性达到99.999%的消息系统。
 - 我们的价值观：感恩客户，群策群力，拥抱变化，激情，诚信，敬业。
- 

02 金笛短信硬件产品

金笛只为您，一切全为您



产品优势



01、设计优秀

工业手机外围电路板自行研发设计，主要元器件采用民用工业级芯片，全固态电容，工作频率在900-1800M，对于稳定性和抗干扰性均有特殊设计优化。

02、稳定性强

工业手机的稳定性是我们第一考虑的，影响稳定性和短信发送成功率有多方面的原因，电源质量，天线质量也至关重要，我们通过4年的考证，选择的电源和天线质量是遗留的。电源采用国内品牌电源，故障率在万分之一，吸盘天线吸力大，长度2M以上，灵活性强。

03、严格检验

每个产品在发货前均经过2次AT指令测试和信号值检验，1次是在生产过程中组装之后，1次是在发货之前，测试合格会贴有测试工程师编号的标签。



硬件分类

GSM / GPRS / CDMA Modem

GSM / GPRS / CDMA 猫池



GSM / GPRS Modem 产品介绍

GSM / GPRS
M1203A
M1206B
MG301
M100

产品简介

- 法国WAVECOM原装芯片，接口为RS232和USB两种，可直接与PC机的串口或USB口连接。可以通过AT+扩展指令控制收发SMS，支持GPRS上网
- 双频GSM外置调制解调器
- EGSM900 / 1800Mhz或EGSM900 / 1900MHz
- 体积小及耐震铝外壳，即装即用及即时上网
- 已通过GSM Phase2 + 技术标准的所有认证
- 话音，短信息，传真及数据传输
- 为特定应用设计的AT命令遥控系统

产品用途

- **用途：**用电脑或者单片机通过串口(RS232)或者USB口控制GSM Modem实现短信接收和发送。
- **应用行业：**
 - 通知提醒类：OA办公软件，CRM软件，会员管理软件，呼叫中心，ERP软件，即时通信软件，、物流短信提醒、订单通知等。
 - 监控报警类：网管软件监控报警、机房监控报警、验证码发送
 - 验证码类：网站登录验证、应用系统登录验证、VPN登录验证。

产品图片



单口各型号产品对比

	M1203A	M1206B	MG301	M100
芯片型号	Q2406A	Q24PL002	MG301	24PL001
发送速度	600条/时	600条/时	720条/时	600条/时
接线方式	USB/RS232	USB/RS232	USB/RS232	RS232
硬件规格	97×55×25	97×55×25	97×55×25	88×60×26
使用范围	大陆使用	大陆使用	大陆使用	海外使用

运行环境

Windows
Windows 2000
Windows server 2003
Windows server 2008
Windows server 2012
Windows Xp
Windows 7
Windows 8 / 8.1
Windows 10

Linux
Redhat
CentOS
Ubuntu
openSUSE

可选软件



- 金笛短信中间件VC版
- 金笛短信中间件WEB版
- JAVA开发包
- C#开发包
- DLL / OCX开发组件
- 群发机器人8.8 / 2008 / 8.9

注意事项



- ◆ GSM / GPRS Modem只能插入中国移动或者中国联通的GSM SIM卡，CDMA的SIM卡不能插入
- ◆ 一定在断电的情况下插拔SIM卡，未插卡加电时Modem灯常亮，插入SIM卡后大约10-30秒寻到GSM网络后开始闪烁，此时方可启动短信软件
- ◆ RS232接口的短信设备在Windows以及Linux环境下均不需要安装驱动程序。USB接口的短信设备在Linux下无需安装驱动程序，在Windows环境下需要安装驱动程序把USB口驱动为COM口使用

CDMA 短信Modem 产品介绍

产品简介

- 金笛 CDMA MODEM MC323 采用HUAWEI MC323核心模块，接口为RS232或USB，可直接与PC机的串口或USB口直接连接，可通过AT指令发送和接收短信。
- 支持中国电信CDMA-2000 1X网络
- CDMA2000 1×800MHZ频段
- 体积小及耐震铝外壳，即装即用及即时上网
- 语音、短消息、数据和CDMA无线上网

应用领域



通知提醒类：OA办公软件，CRM软件，会员管理软件，呼叫中心，ERP软件，即时通信软件，、物流短信提醒、订单通知等。

监控报警类：网管软件监控报警、机房监控报警、验证码发送

验证码类：网站登录验证、应用系统登录验证、VPN登录验证。

产品图片



硬件规格

长	97mm
宽	55mm
高	25mm
重量	100g
AT指令设置	> 300
支持频段	CDMA2000 1 × 800MHZ
TCP / IP	TCP.UDP
输入电压	串口5-20V / USB口 5V直流
TEXT / PDU格式短信	√
点对点短信(MT / MO)	√

产品规格性能概览

MC323	
芯片型号	HUAWEI MC323
发送速度	600条 / 时
频段	CDMA2000 1×800MHZ
接线方式	USB / RS232
使用范围	大陆使用

运行环境

Windows
Windows 2000
Windows server 2003
Windows server 2008
Windows server 2012
Windows Xp
Windows 7
Windows 8 / 8.1
Windows 10

Linux
Redhat
CentOS
Ubuntu
openSUSE

可选软件



- 金笛短信中间件VC版
- 金笛短信中间件WEB版
- JAVA开发包
- DLL / OCX开发组件

注意事项



- ◆ CDMA Modem只能插入中国电信 SIM卡，中国移动以及中国联通的SIM卡不能插入
- ◆ 一定在断电的情况下插拔SIM卡，未插卡加电时Modem灯常亮，插入SIM卡后大约10-30秒后开始闪烁，此时方可启动短信软件
- ◆ RS232接口的短信设备在Windows以及Linux环境下均不需要安装驱动程序。USB接口的短信设备在Linux下无需安装驱动程序，在Windows环境下需要安装驱动程序把USB口驱动为COM口使用。

金笛多口短信 Modem 池系列产品

MU106
MU124
MC880066
MN1408
MN1604

多口Modem池产品对比

	MU106	MU124	MC880066	MN1408	MN1604
芯片型号	Q2406A/Q24PL/MC323/MG301(可选)	Q2406A/Q24PL/MC323/MG301(可选)	Q2406A/Q24PL/MC323/MG301(可选)	Q2406A/Q24PL/MC323/MG301(可选)	Q2406A/Q24PL/MC323/MG301(可选)
卡槽数量	4 / 8(可选)	10	4 / 8(可选)	4 / 8(可选)	单口 (可扩展至3口)
发送速度	2400/4800 /时	6000 / 时	2400/4800 /时	2400/4800 /时	600-1800 / 时
接线方式	USB	USB	RS232 / RJ45	RS232 / RJ45	RJ45
硬件规格	480×305×45	175×125×54	440×180×45	480×353×45	170×110×29

MU106 产品介绍

产品简介

MU-106是我公司最新研发的USB接口短信猫池新品。 MU-106很好地解决了USB接口供电问题，长时间工作稳定、不死机、不需要重启。采用1U机架式标准尺寸设计，可以直接放入标准机柜。产品有一进一出2个USB接口，可以实现多个串联，最多可以串联4台MU-106实现32口并发。

产品性能

GSM
异步，透明或非透明
自动波特率
支持三类传真
语音传真切换
V.42，V.42bis
TCP/IP,UDP和PPP协议

CDMA
2W射频功率输出
高灵敏度天线
153Kbps全双工传输率
供电输入5V-16V
自动进入省电模式
自动恢复-时间重置

产品功能

- 通知提醒类：OA办公软件，CRM软件，会员管理软件，呼叫中心，ERP软件，即时通信软件，、物流短信提醒、订单通知等。
- 监控报警类：网管软件监控报警、机房监控报警、验证码发送
- 验证码类：网站登录验证、应用系统登录验证、VPN登录验证。

产品图片



产品优势



硬件、和配套软件都由我公司经过多年研发，比较成熟稳定，能经受起长期运行和恶劣环境运行的考验。

软件有VC中间件和WEB中间件可选，无论您是什么操作系统环境都能很好地支持。

每块电路板都带有稳压电路，能适应USB供电不足的情况，可以长期稳定运行。

产品特点

- **USB接口，只需要一根USB线，既可以连接服务器，又可以连接台式机和笔记本电脑，连接比较方便。**
- **USB主板全部自主研发设计，在工作状态下，确保每个口有充足的工作电压。**
- **USB一进一出，最多可以串联4台8口猫池同时工作。**

适用行业

- ✓ 通知提醒类：OA办公软件，CRM软件，会员管理软件，呼叫中心，ERP软件，即时通信软件，、物流短信提醒、订单通知等。
- ✓ 监控报警类：网管软件监控报警、机房监控报警、验证码发送
- ✓ 验证码类：网站登录验证、应用系统登录验证、VPN登录验证。



技术规格

长	485mm
宽	295mm
高	45mm
重量	3.06kg
AT指令	> 300
支持频段	EGSM900/GSM1800
	GSM900/GSM1800/ GSM850/GSM1900
	CDMA2000 1×800MHZ(CDMA)
TCP / IP	TCP.UDP

语音/数据	√
自动恢复	√
文本 / PDU格式短信	√
(MT/MO)	√
UCS2字符管理	√
自动传真	√
CE认证	√
GCF认证	√
ROHS标准	√

运行环境

Windows
Windows 2000
Windows server 2003
Windows server 2008
Windows server 2012
Windows Xp
Windows 7
Windows 8 / 8.1
Windows 10

Linux
Redhat
CentOS
Ubuntu
openSUSE

可选软件



- 金笛短信中间件VC版
- 金笛短信中间件WEB版
- JAVA开发包
- C#开发包
- 群发机器人8.8 / 2008 / 8.9

注意事项



- ◆ MU106型号短信设备为金笛多口短信设备，各端口可分别选配GSM / CDMA 制式芯片，若选择GSM芯片，则只可放入中国移动或中国联通SIM卡，若选择CDMA芯片，则只可放入中国电信SIM卡。
- ◆ 当设备选配CDMA芯片时，可选软件中不包括C#开发包以及群发机器人2008
- ◆ 一定在断电的情况下插拔SIM卡，未插卡加电时Modem灯常亮，插入SIM卡后大约10-30秒后开始闪烁，此时方可启动短信软件
- ◆ RS232接口的短信设备在Windows以及Linux环境下均不需要安装驱动程序。USB接口的短信设备在Linux下无需安装驱动程序，在Windows环境下需要安装驱动程序把USB口驱动为COM口使用。

MU124 产品介绍

产品简介

- 金笛MU124是我公司新一代10路GSM/GPRS/CDMA USB接口桌面型MODEM猫池，5~24V电源供电，军工品质，坚固稳定，小巧精致，可广泛用于民用、工业、国防等领域。该产品最大特点就是"小巧"，放在桌面上"不占地方"。可以"随时放包里出差带走"。用于和"笔记本电脑"连接再合适不过了。虽然小巧，但是比1U机架式还多2个口，发送速度更快。
- 产品内部设计紧凑，稳定性也有很大的提升，信号超强。
- 机箱采用加厚的钢板在高精度数控机床上加工成型，能够承受一定压力。
- 可用于高低温、机房信号偏弱、偏远山区等恶劣的环境下使用。

产品性能

- 内置10个短信通道，支持同时插入10张SIM卡，发送、接收速度为单通道的10倍。
- 采用USB接口，与计算机连接只通过一根USB数据线即可，只需PC机或服务器有USB口即可使用。可广泛用于笔记本、台式机、塔式服务器、机架式服务器、工控机等。
- 工业级机箱，体积小巧（面积仅是一本书大小），尤其适合桌面使用。
- 1小时在不限速情况下可发送6000条。

产品图片



产品功能

- 输入/输出数据
- 无线下载（可选）
- AT指令设置(GSM07.05,GSM07.07,和WAVECOM) > 300
- 自动保存/时间重设
- 数据异步循环/透明/非透明传输达到14.400字节
- 自动传真(class 1 和class 2)
- 点对点短信
- USC2功能设置管理
- LED运行状态
- DIN rail mounting
- MNP2,V.42字节
- 文本/PDU格式

产品优势



相较于1U机架式短信设备，MU124更加小巧精致，且品质过硬，可广泛应用于工业、国防等领域，内置更多短信端口，效率更高。机箱采用更加坚固的钢板，可承受更大压力，更适合在高低温、偏远山区等较恶劣环境下使用。

产品特点

功能特性:

输入/输出数据、无线下载（可选）、AT指令设置(GSM07.05,GSM07.07,和WAVECOM) > 300、自动保存/时间重设

声音/数据/SMS特点:

数据异步循环/透明/非透明传输达到14.400字节、自动传真(class 1 和class 2)、MNP2,V.42字节、文本/PDU格式、点对点短信、USC2功能设置管理

其他特点:

LED运行状态、DIN rail mounting

适用范围

- ✓ 局域网办公OA短信通知，MAIL短信提醒，网站短信提醒
- ✓ 机房设备监控，网管软件监控报警
- ✓ CRM短信营销，会员、学员、学生短信群发
- ✓ C/S或 B/S软件增加短信收发服务
- ✓ 机房、仓库、办公楼、移动通信基站，微波站，光钎中继站等监控和远程维护
- ✓ 高速公路、高速铁路辅助调度、监控
- ✓ 移动性证券交易和信息查询
- ✓ 公安移动性数据（身份证，犯罪档案等）查询
- ✓ 交警移动通信数据（车辆，司机档案等）查询
- ✓ 通信维护人员线路资料查询
- ✓ GSM/SMS 城市公用事业实时监控维护系统
- ✓ 煤气调压站实时数据采集自动控制
- ✓ 自来水，污水管网实时监控和维护
- ✓ 热力系统实时监控和维护
- ✓ 电力系统城市中电网实时监控和自动补偿 自动抄表
- ✓ 移动办公及管理
- ✓ 工业遥感，遥测，遥控信息回报

技术规格

长	175mm
宽	125mm
高	54mm
重量	1.05kg
AT指令设置	> 300
支持运营商	中国移动 GSM/GPRS/EDGE/4G
	中国联通GSM
	中国电信CDMA2000
输入电压	220V 50HZ

数据接口	mini USB
电源接口	0.7圆孔直流电源
天线接口	SMA天线接头
语音/数据/短信	√
自动恢复	√
TEXT/PDU短信	√
自动传真	√
CE认证	√
GCF认证	√

运行环境

Windows
Windows 2000
Windows server 2003
Windows server 2008
Windows server 2012
Windows Xp
Windows 7
Windows 8 / 8.1
Windows 10

Linux
Redhat
CentOS
Ubuntu
openSUSE

RS232接口的短信设备在Windows以及Linux环境下均不需要安装驱动程序。USB接口的短信设备。

在Linux下无需安装驱动程序，在Windows环境下需要安装驱动程序把USB口驱动为COM口使用。

可选软件



- 金笛短信中间件VC版
- 金笛短信中间件WEB版
- JAVA开发包
- C#开发包
- 群发机器人8.8 / 2008 / 8.9

注意事项



- ◆ MU106型号短信设备为金笛多口短信设备，各端口可分别选配GSM / CDMA 制式芯片，若选择GSM芯片，则只可放入中国移动或中国联通SIM卡，若选择CDMA芯片，则只可放入中国电信SIM卡。
- ◆ 当设备选配CDMA芯片时，可选软件中不包括C#开发包以及群发机器人2008
- ◆ 一定在断电的情况下插拔SIM卡，未插卡加电时Modem灯常亮，插入SIM卡后大约10-30秒后开始闪烁，此时方可启动短信软件

MC880066 产品介绍

产品简介

- 应客户需求，我公司推出新型MC880066短信猫池，**该型号最大特点为设备采用网线接线方式**，可接入局域网交换机给该设备分配或设置ip实现局域网内调用，或将该设备ip发布于公网即可跨网络调用。
- 内置4 / 8 通道无线模块，发送速度为1端口的4或8倍。220V电源供电，确保长时间稳定工作，1U机架式设计，不占用空间。
- 设备可选配GSM或CDMA模块，根据实际需求定制产品。

产品性能

GSM
异步，透明或非透明
自动波特率
支持三类传真
语音传真切换
V.42，V.42bis
TCP/IP,UDP和PPP协议

CDMA
2W射频功率输出
高灵敏度天线
153Kbps全双工传输率
供电输入5V-16V
自动进入省电模式
自动恢复-时间重置

产品功能

- ✓ 输入/输出数据
- ✓ 无线下载 (可选)
- ✓ AT指令设置(GSM07.05,GSM07.07,和WAVECOM) > 300
- ✓ 自动保存/时间重设
- ✓ 数据异步循环/透明/非透明传输达到14.400字节
- ✓ 自动传真(class 1 和class 2)
- ✓ MNP2,V.42字节
- ✓ 文本/PDU格式
- ✓ 点对点短信
- ✓ USC2功能设置管理
- ✓ LED运行状态
- ✓ DIN rail mounting

产品图片



产品优势



与MU106以及MU124相比，该设备最大特点为配备独立网卡，可接入网络，支持局域网或公网内同时调用，而不是仅供连接短信猫池的服务器调用，提高了灵活性，且避免了普通PC机USB接口静电以及供电不稳定的问题，确保了产品的稳定性。

适用范围

- ✓ 水利、水电
- ✓ 市政工程
- ✓ 智能交通
- ✓ 防灾减灾
- ✓ 金融税控
- ✓ 环境监测
- ✓ 石油石化
- ✓ 电力行业
- ✓ 智能农牧
- ✓ 工业、机房监控
- ✓ 无线城市
- ✓ 无线LED
- ✓ 环保
- ✓ 金融POS
- ✓ 大商场，大超市
- ✓ 专业市场、大型批发商
- ✓ 大型宾馆、大型娱乐场所
- ✓ 大型旅行社
- ✓ 运输业、物流业
- ✓ 大型企业、事业单位
- ✓ 大型医院、大型书店
- ✓ 报社、电视台、电台
- ✓ 石油公司（其它连锁经营模式的公司）
- ✓ 政府机关或大型乡镇

技术规格

长	485mm
宽	295mm
高	45mm
重量	3.35kg
AT指令设置	> 300
支持的运营商	中国移动 GSM/GPRS/EDGE/4G 联通GSM 中国电信CDMA2000
支持频段	EGSM900/GSM1800 EGSM900/GSM1800/GSM850/GSM1900 CDMA2000 1×800MHZ (CDMA)
AT指令设置	支持标准GSM07.05 GSM07.07及Wavecom > 300
输入电压	220V 50HZ

语音/数据	√
自动恢复	√
文本/PDU格式短信	√
数据接口	mini USB
电源接口	0.7圆孔直流电源
天线接口	SMA 天线接头(50欧姆)
自动传真	√
CE认证	√
GCF认证	√

运行环境

Windows
Windows 2000
Windows server 2003
Windows server 2008
Windows server 2012
Windows Xp
Windows 7
Windows 8 / 8.1
Windows 10

Linux
Redhat
CentOS
Ubuntu
openSUSE

可选软件



- 金笛短信中间件VC版
- 金笛短信中间件WEB版
- JAVA开发包
- C#开发包
- 群发机器人8.8 / 2008 / 8.9

注意事项



- ◆ MC880066型号短信设备为金笛多口短信设备，各端口可分别选配GSM / CDMA 制式芯片，若选择GSM芯片，则只可放入中国移动或中国联通SIM卡，若选择CDMA芯片，则只可放入中国电信SIM卡。
- ◆ 当设备选配CDMA芯片时，可选软件中不包括C#开发包以及群发机器人2008
- ◆ 一定在断电的情况下插拔SIM卡，未插卡加电时Modem灯常亮，插入SIM卡后大约10-30秒后开始闪烁，此时方可启动短信软件。
- ◆ 短信猫池出厂默认ip地址为192.168.0.233，ip地址的修改工具会刻录在光盘中。
- ◆ RS232接口的短信设备在Windows以及Linux环境下均不需要安装驱动程序。USB接口的短信设备在Linux下无需安装驱动程序，在Windows环境下需要安装驱动程序把USB口驱动为COM口使用。

MN1408 产品介绍

产品简介

- 金笛短信一体机MN1408是我公司近年来在短信领域的又一力作。该产品将移动MAS信息机和短信猫池合二为一。实现了短信通过软件和硬件两种方式：多通道发送，极大提高了短信发送的成功率。软硬一体的设计，又提高了可靠性。该产品适合应用在关键事务领域。
- 该设备最大特点，MN1408采用网线连接方式，支持网络调用，而且设备嵌入Linux操作系统系统，内置公司自主研发的WEB中间件产品，提供更多接口调用，支持开机自动启动服务，WEB方式访问。且可配置安卓手机作为短信发送通道以及选择网关通道发送短信。
- 设备可选配GSM或CDMA模块，根据实际需求定制产品。

产品性能

支持的运营商：

标配支持：中国移动GSM/GPRS/EDGE/4G，联通GSM

可选支持：中国电信CDMA2000

支持的频段：标配支持：双频 GSM900/1800Mhz

可选支持：四频 GSM900/1800/850/1900Mhz

短信发送速度

高速：600*8条/小时 中速：400*8条/小时 低速：200*8条/小时（可根据运营商要求，软件设置发送速度）

网关发送：300条/秒

产品功能

- **操作系统**：嵌入式Linux系统
- **数据源配置**：支持主流数据库、自动初始化数据库表结构
- **调用接口**：PL / SQL、HTTP URL发送和接收、收到短信后指定HTTP URL(HTTP回调)、EMAIL TO SMS(从指定EMAIL信箱读取邮件转为短信发送)
- **发送方式**：支持同步 / 异步，均衡发送，、支持手机 / 设备 / 网关 三通道发送
- **短信发送**：支持txt以及excel批量发送，可发送excel工资表、支持指定端口发送以及定时发送
- **短信记录**：可以查看短信的发送成功记录，失败记录，接收记录。
- **系统设置**：设置工作模式、短信签名，短信发送/接收间隔，设备发送速度。
- **网关服务**：设备内嵌网关通道，可支付宝在线付款申请账户发送。
- **用户管理**：可给短信平台分配子账户，且可针对不同账户进行管理。

产品图片



产品优势

✓ 发送灵活。

支持网关发送和设备发送。网关是内嵌三网合一的，用户不需要做额外的开发，就可以实现三大运营商互发互通。短信发送可以选择内嵌的三网合一的网关通道发送或者是内嵌的八路短信终端发送。也可以设置发送的优先级，比如设备优先或网关优先。

✓ 发送可靠。

内嵌的网关发送和设备发送可以互为备份，当网关发送失败之后，还可以尝试设备发送。

✓ 资费灵活。

通过网关发送，按条收费，丰俭由人，非常合理。通过设备发送，只需要购买SIM卡，自己充值就可以了。

✓ 接口灵活。

移动MAS需要SOAP接口，接口复杂而且冗余，二次开发不方便。金笛一体机支持HTTP和DB接口，直接调HTTP URL或者向数据库写数据就可以了，和其它应用集成非常快速简便。

适用范围

- ✓ 水利、水电
- ✓ 市政工程
- ✓ 智能交通
- ✓ 防灾减灾
- ✓ 金融税控
- ✓ 环境监测
- ✓ 石油石化
- ✓ 电力行业
- ✓ 智能农牧
- ✓ 工业、机房监控
- ✓ 无线城市
- ✓ 无线LED
- ✓ 环保
- ✓ 金融POS
- ✓ 大商场，大超市
- ✓ 专业市场、大型批发商
- ✓ 大型宾馆、大型娱乐场所
- ✓ 大型旅行社
- ✓ 运输业、物流业
- ✓ 大型企业、事业单位
- ✓ 大型医院、大型书店
- ✓ 报社、电视台、电台
- ✓ 石油公司（其它连锁经营模式的公司）
- ✓ 政府机关或大型乡镇

技术规格

长	480mm
宽	353mm
高	45mm
重量	4.22kg
AT指令	> 300
支持的运营商	中国移动 GSM/GPRS/EDGE/4G
	中国联通GSM
	中国电信CDMA2000
输入电压	220V 50HZ

接线方式	RJ45
电源接口	0.7圆孔直流电源
天线接口	SMA天线接头
语音/数据/短信	√
自动恢复	√
TEXT/PDU短信	√
自动传真	√
CE认证	√
GCF认证	√

注意事项



- ◆ MN1408型号短信设备为金笛多口短信设备，各端口可分别选配GSM / CDMA 制式芯片，若选择GSM芯片，则只可放入中国移动或中国联通SIM卡，若选择CDMA芯片，则只可放入中国电信SIM卡。
- ◆ 当设备选配CDMA芯片时，可选软件中不包括C#开发包以及群发机器人2008
- ◆ 一定在断电的情况下插拔SIM卡，未插卡加电时Modem灯常亮，插入SIM卡后大约10-30秒后开始闪烁，此时方可启动短信软件。
- ◆ 短信猫池出厂默认ip地址为192.168.0.168，可在WEB界面中修改设备ip地址。

MN1604 产品介绍

产品简介

应客户需求，我公司推出新一代便捷型产品MN1604一体机，MN1604是我们MN1408一体机的Mini版，标配单口短信通道及两个扩展USB短信接口，即最多可以满足三个端口同时发送和接收短信，接线方式为RJ45网络接口，内嵌Linux操作系统，内置安装自主研发的WEB中间件，可从邮件中提取报警信息，可和网管软件（比如waht' s up等）连接，实现网络监控报警通知。也提供Database数据库接口和HTTP接口，可以和其它应用系统链接，实现短信通知、短信提醒、短信报警、短信传输自定义数据。也可以用于接收短信。体积小，使用方便。

产品性能

支持的运营商：

标配支持：中国移动GSM/GPRS/EDGE/4G，联通GSM

可选支持：中国电信CDMA2000

支持的频段：标配支持：双频 GSM900/1800Mhz

可选支持：四频 GSM900/1800/850/1900Mhz

短信发送速度

高速：600 /小时 中速：400 /小时 低速：200 /小时（可根据运营商要求，软件设置发送速度）

网关发送：300条/秒

产品功能

- **操作系统**：嵌入式Linux系统
- **数据源配置**：支持主流数据库、自动初始化数据库表结构
- **调用接口**：PL / SQL、HTTP URL发送和接收、收到短信后指定HTTP URL(HTTP回调)、EMAIL TO SMS(从指定EMAIL信箱读取邮件转为短信发送)
- **发送方式**：支持同步 / 异步，均衡发送，、支持手机 / 设备 / 网关 三通道发送
- **短信发送**：支持txt以及excel批量发送，可发送excel工资表、支持指定端口发送以及定时发送
- **短信记录**：可以查看短信的发送成功记录，失败记录，接收记录。
- **系统设置**：设置工作模式、短信签名，短信发送/接收间隔，设备发送速度
- **网关服务**：设备内嵌网关通道，可支付宝在线付款申请账户发送
- **用户管理**：可给短信平台分配子账户，且可针对不同账户进行管理。

产品图片



产品优势

✓ 稳定性

MN1604内置公司自主研发的WEB中间件，经过多年的积累与验证，产品成熟，技术稳定可靠，可保证7×24小时稳定可靠运行，及时报警。

✓ 可靠性

MN1604所用的模块均为工业级短信通道，内嵌法国WAVECOM或HUAWEI核心GSM模块，采用点对点的短信发送方式，发送级别高，接收可靠。且内嵌的网关发送和设备发送可以互为备份，当网关发送失败之后，还可以尝试设备发送。

✓ 灵活性

支持网关发送通道和设备发送通道。网关是内嵌三网合一，用户不需要做额外的开发，可以实现三大运营商互发互通。短信发送可以选择内嵌的三网合一的网关通道发送或者是内嵌的八路短信终端发送。也可以设置发送的优先级，比如设备优先或网关优先。

✓ 成本低

通过网关发送，按条收费，丰俭由人，非常合理。通过设备发送，只需购买SIM卡，自主充值即可。

✓ 接口灵活

与移动MAS机相比，移动MAS机需要SOAP接口，接口复杂且冗余，二次开发难度大。MN1604提供HTTP以及DB接口，直接调用HTTP URL或者向数据库中写数据即可，与其他应用系统集成快速简便。

适用范围

- ✓ 水利、水电
- ✓ 市政工程
- ✓ 智能交通
- ✓ 防灾减灾
- ✓ 金融税控
- ✓ 环境监测
- ✓ 石油石化
- ✓ 电力行业
- ✓ 智能农牧
- ✓ 工业、机房监控
- ✓ 无线城市
- ✓ 无线LED
- ✓ 环保
- ✓ 金融POS
- ✓ 大商场，大超市
- ✓ 专业市场、大型批发商
- ✓ 大型宾馆、大型娱乐场所
- ✓ 大型旅行社
- ✓ 运输业、物流业
- ✓ 大型企业、事业单位
- ✓ 大型医院、大型书店
- ✓ 报社、电视台、电台
- ✓ 石油公司（其它连锁经营模式的公司）
- ✓ 政府机关或大型乡镇

技术规格

长	170mm
宽	110mm
高	229mm
重量	0.22kg
AT指令设置	> 300
支持的运营商	中国移动 GSM/GPRS/EDGE/4G
	中国联通GSM
	中国电信CDMA2000
输入电压	220V 50HZ

接线方式	RJ45
电源接口	0.7圆孔直流电源
天线接口	SMA天线接头
语音/数据/短信	√
自动恢复	√
TEXT/PDU短信	√
自动传真	√
CE认证	√
GCF认证	√

注意事项



- ◆ MN1604端口可选配GSM / CDMA 制式芯片，若选择GSM芯片，则只可放入中国移动或中国联通SIM卡，若选择CDMA芯片，则只可放入中国电信SIM卡。
- ◆ 一定在断电的情况下插拔SIM卡，未插卡加电时Modem灯常亮，插入SIM卡后大约10-30秒后开始闪烁，此时方可启动短信软件。
- ◆ 短信猫池出厂默认ip地址为192.168.0.168，可在WEB界面中修改设备ip地址。

03 金笛短信软件产品

金笛只为您，一切全为您



01、短信中间件

02、软件开发包

软件
分类

03、群发软件

04、开发控件

短信中间件 系列产品介绍

金笛短信中间件产品

短信中间件VC版

金笛短信中间件WEB版

短信中间件VC版 产品介绍

产品简介

- 为方便客户开发，简化开发流程，节省开发成本，公司推出金笛短信中间件VC版产品。
- 金笛短信中间件VC版为用户提供数据库接口，开放四个共享数据库表：待发送任务表(T_SendTask)、已发送记录表(T_SentRecord)、接收记录表(T_RecRecord)、事件日志记录表(T_EventLog)
- 客户系统需发送短信时，只需将接收手机号、发送内容、发送优先级、发送时间等信息写入"待发送任务表"
- 金笛短信服务中间件会自动定时轮询"待发送任务表"，自动将短信发送出去，针对每一个发送目标及拆分后的短信生成发送结果记录并写入"发已发送记录表"，客户系统可查询最终的发送状态
- 金笛短信服务中间件会自动接收回复的短信，并将其写入"接收记录表"，客户系统可以定时读取收到的短信进行处理
- 金笛短信服务中间件将产生的日志信息写入"日志记录表"，客户系统可随时根据日志信息获得系统运行状态。

产品特点

- 基于C、C++ 语言开发，运行效率高，运行在WINDOWS NT系列操作系统上；
- 采用ODBC连接，支持大、中、小型主流数据库如：SQL SERVER、ORACLE、DB2、MySQL、PostgreSQL、Access等，并可根据客户的需求支持其它类型数据库；
- 提供多种接口方式，包括数据库接口及COM组件接口（支持多种事件），方便企业其他业务系统拓展短信功能；
- 支持多目标号码群发及超长内容自动拆分发送，接收到的短信支持自动转发、自动回复功能；
- 提供以WINDOWS 后台系统服务的方式运行，机器重起后自动启动短信服务，无需人工干预启动；
- 采用数据库接口，用户系统、数据库服务器、金笛短信服务器可分开部署，可有效避免互相影响；
- 采用数据库接口，不管是C++还是JAVA、不管是.NET还是J2EE都可完美集成；
- 最大可同时支持128个短信猫设备并联，发送量大时服务可自动负载均衡；
- 支持发送队列、优先级机制、支持短信签名，可发送普通短信及WAP PUSH；
- 采用短信猫设备来发送短信，无需将敏感的商业数据(如库存、会议\活动通知、客户手机号\电子邮件地址等)传送给第三方(如SP服务商) 发送，无需和Internet网络保持连接，可最大限度地确保业务数据和企业网络的安全。

产品优势

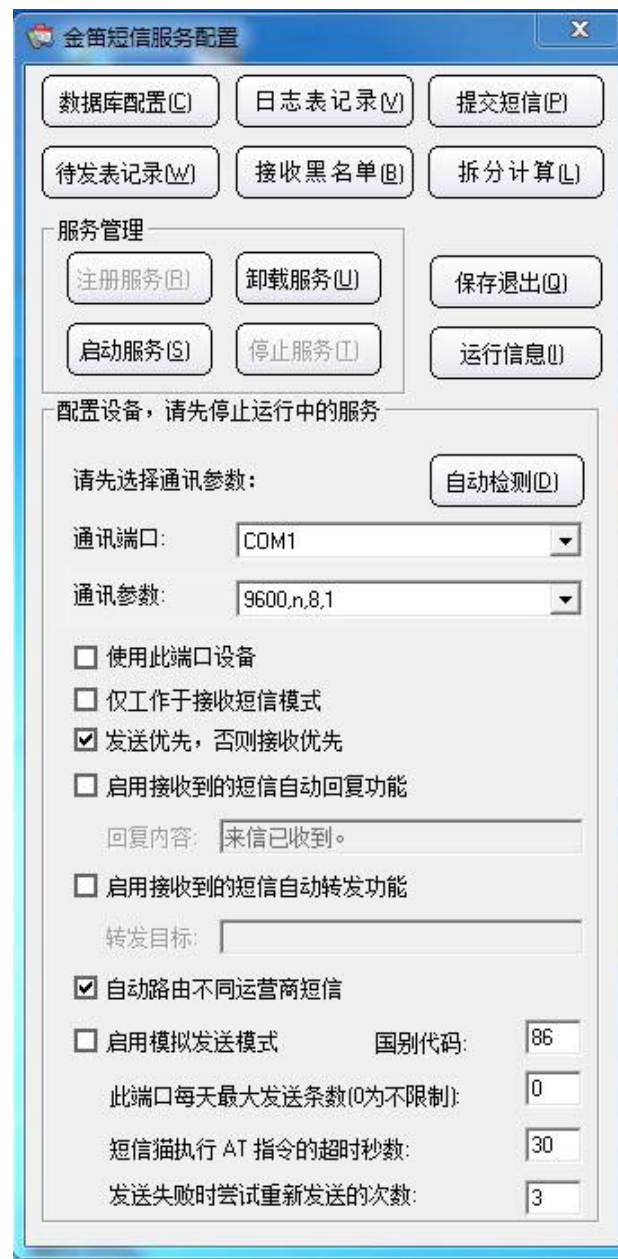
- ✓ **节省时间**：无需了解短信接口细节，大量省去开发后台短信服务时间；
- ✓ **降低成本**：采用金笛短信服务中间件，省去了短信开发中最复杂、一般开发商最不熟悉的部分，加快开发速度，降低调试成本；
- ✓ **降低项目风险**：短信后台服务是扩展短信功能最关键、最复杂的技术，需要产品非常稳定，金笛短信服务中间件的成熟与稳定将极大的降低项目风险；
- ✓ **高扩展性**：金笛短信服务中间件可享受长期的免费升级，即使需要根据客户需要定制，改动也只限于中间件，无需改动业务平台；
- ✓ **专业**：金笛短信服务中间件专门针对建立企业级短信中心的大量切实需求而开发，是用长达三年的技术积累而打造出来的拳头产品；
- ✓ **提供模拟发送环境**：免费提供模拟及试用版软件供客户开发测试，方便易用；
- ✓ **易维护性**：提供后台服务运行模式，随计算机启动而自动运行服务，大量减少人工维护工作量。

产品功能

操作系统	Windows系统
访问模式	控制台
数据源配置	ODBC方式
	MySQL
	Oracle
	SQL Server
	postgresql
	Access
设备管理	自动检测设备
	自动均衡发送
	信号强度
	连接状态
调用接口	PL / SQL
	SDK

发送方式	异步均衡发送
发送和接收	指定端口发送
	设置发送优先
	支持自动回复
	支持自动转发
	支持定时发送
待发记录管理	取消待发记录
短信日志	成功/失败记录/接收
	日志自动生成
系统设置	设置失败重发、自动路由等功能

产品图片



运行环境

金笛短信中间件VC版运行环境
Windows 2000
Windows server 2003
Windows server 2008
Windows server 2012
Windows Xp
Windows 7
Windows 8 / 8.1
Windows 10

注意事项



- ◆ 安装该软件需要用计算机管理员身份安装，否则会提示无权写入注册表
- ◆ 需要选择不带括号的安装路径安装该软件，确保安装路径下不带有括号，否则会影响测试数据库连接
- ◆ 32位系统与64位系统配置ODBC的路径不同，32位机器可直接在控制面板中配置，64位系统则需要进入以下目录进行ODBC的配置：
C://Windows/syswow64/odbcad32.exe

短信中间件WEB版 产品介绍

产品简介

- 金笛短信中间件Web版旨在构建基于硬件设备的短信数据交换平台。该平台打通局域网、互联网、物联网和移动运营商之间的藩篱，建立起人与人（P2P）、物与物（M2M）、人与物（P2M）进行短信通讯的桥梁。
- 短信硬件不依赖于运营商，发送延迟时间短，可靠稳定等特点，广泛应用于工业、农业和服务业等领域。基于短信硬件开发需要程序员对硬件底层有一定的了解，开发起来有一定难度。金笛短信中间件Web版是我公司融合多年在短信硬件设计生产、短信软件方面的研发经验和技術积淀，推出的又一款拳头产品。该款产品有三大特点：自动、智能、开放。可以自动检测短信设备，智能监控短信设备运行状态，通过开放的数据库接口和HTTP接口，实现多路短信设备同时发送与接收。
- 金笛短信中间件Web版最大限度地降低了短信设备开发及部署的门槛。使广大程序员无需要了解短信硬件，只需要跟数据库打交道就可以实现短信功能。通过开放的数据库接口和HTTP接口，使各种C/S、B/S 应用软件增加短信功能变得十分方便、快捷、可靠。短信功能的应用，使得信息传递在空间上无限拓展，在时间上极速方便，同时又极大地降低了通讯成本，提高了效率。
- 金笛短信中间件Web版的主要用户面向个人、企业事业单位和开发商。

产品特点

- 一键安装，快速部署。从安装到发送短信，5分钟就可以完成，几乎不需要特别设置。自动检测设备，识别端口号和波特率，自动显示端口号、波特率、设备型号、网络信号等信息。
- 支持多种操作系统，winxp、win2003、win7、win2008，redhat、centos、ubuntu，支持32位和64位系统。
- 支持服务模式（Window Service）启动和命令行启动两种启动模式。
- 支持多种数据库，MySQL、Oracle、SQLServer、DB2。支持自动创建数据库表空间，自动完成数据库初始化，同时还可以实现数据库热切换，不需要重启程序，动态切换到您所要使用的数据库。
- 支持HTTP方式发送接收短信。根据设定的端口和密码，自动生成HTTP URL，可以在其它的应用系统中，通过HTTP方式调用短信功能。提供HTTP开发接口，附带接口开发例程。
- 支持Web方式管理后台，管理员可以在家管理系统。
- 支持多达64路设备同时发送，支持不同设备混合使用。每个设备发送和接收功能可以单独开启或者关闭。

产品特点

- 自动侦测短信设备忙闲，自动负载均衡发送短信。可以由系统自动选择端口发送，也可以指定端口发送短信。
- 支持同步和异步两种发送模式。
- 支持UCS2、7bit、8bit三种短信编码格式。
- 支持超长短信发送（最长可以超过500字，小于1000字），支持WAP PUSH短信，支持Flash闪信。
- 支持待发送短信队列管理。
- 支持失败短信重新发送功能，失败重发次数可以指定。
- 支持短信回执功能。
- 支持Wavecom、siemens、华为多款短信设备，支持金笛串口、U口、网口全系列单口多口短信设备。
- 支持发送结果按照成功、失败分别显示，支持发送结果按时间排序功能。
- 按天生成LOG日志，可设置日志记录级别，日志可以下载。
- 支持热插拔模式，不用关机断电就可以直接换卡，换卡后自动寻网

产品功能

操作系统	Windows / Linux
访问模式	WEB方式访问
数据源配置	自动生成表结构
	MySQL
	Oracle
	SQL Server
	设置单次处理量
	设置失败重发次数
设备管理	自动检测设备
	自动均衡发送
	信号强度
	连接状态

调用接口	PL / SQL
	HTTP URL 发送接收
	HTTP回调
	Email to SMS
	SDK
发送方式	设备发送
	安卓手机发送
	网关通道发送
待发队列管理	查看待发短信
	取消待发记录

产品功能

发送 / 接收	指定端口发送
	txt/excel批量发送
	支持excel工资表
	支持定时发送
短信记录	查看短信状态/时间/内容/目标/端口/类型
	查看发送/接收/失败记录
系统设置	工作模式/短信签名/发送间隔/接收间隔/发送速度
系统日志	按天生成/自动回滚/ 可选日志级别
网关服务	内嵌三网合一网关通道
用户管理	管理用户/设置权限/分配条数

产品图片



运行环境

Windows
Windows 2000
Windows server 2003
Windows server 2008
Windows server 2012
Windows Xp
Windows 7
Windows 8 / 8.1
Windows 10

Linux
Redhat
CentOS
Ubuntu
openSUSE

注意事项



- ◆ 为确保用户体验，访问WEB界面时需要IE8以上浏览器(建议Google Chrome和Firefox)
- ◆ 在Linux环境下使用WEB中间件自带的Mysql数据库时，需要提前备份Linux自带的Mysql数据库的配置文件：
`mv /etc/my.cnf /etc/my.cnf.bak`



软件开发包系列 产品介绍

金笛短信软件开发包产品

JAVA开发包

C#开发包

金笛短信JAVA开发包 产品介绍

产品简介

金笛短信JAVA开发包是用JAVA控制金笛短信猫实现短信收发功能的开发包。利用该产品可以实现跨平台的短信发送，目前支持windowsXP、2000、2003、2008、Win7、Win8/8.1 Win10 Linux等操作系统。是实现业务系统和短信系统嫁接的理想工具。

产品特点

- 可同时支持多个不同或者相同GSM Modem设备，在多个设备之间可以自动均衡路由发送。
- 支持短信优先级设定。
- 通过短信队列支持同步、异步接收短信。
- 通过短信队列支持同步、异步发送短信。

产品功能

- 提供对Wavecom系列、Siemens系列、HUAWEI系列产品的支持，包括M1203A，
- M1206B，M100，M1306B，MG301，MC323，且同时支持PDU和TEXT协议。
- 支持短信发送和短信接收。
- 支持7 bit，8 bit and UCS2 (Unicode) 短信编码格式。
- 支持超长短信。
- 支持闪信。
- 支持WAP PUSH 发送。
- 支持状态报告。
- 支持金笛短信猫设备状态显示。
- 支持多端口自动均衡发送以及指定端口发送。

运行环境

Windows
Windows 2000
Windows server 2003
Windows server 2008
Windows server 2012
Windows Xp
Windows 7
Windows 8 / 8.1
Windows 10

Linux
Redhat
CentOS
Ubuntu
openSUSE

注意事项



- ◆ JAVA开发包提供收发短信示例程序，运行该示例程序需要按照配置文档进行相关配置后方可运行。
- ◆ JAR包中提供的startservice()方法和stopservice()方法尽量避免频繁调用，因为该方法耗时较长，除影响短信收发效率之外，易导致程序出现其他问题。

金笛短信C#开发包 产品介绍

产品简介

要使自己的应用软件拥有短信收发功能，需全部从底层开发做起，耗费大量的人力、物力，还需研究相关通讯标准，开发周期长。金笛作为业界卓越的短信猫设备及解决方案提供商，推出金笛C#短信开发包，C#开发包是金笛短信几年研发精髓、经千百客户锤炼已经成为业界最成熟稳定的短信猫二次开发接口。该控件具有短信发送、短信自动接收、连接状态测试、从SIM卡中读取短信、从SIM卡中短信删除等功能。简化了软件开发流程，减少各应用系统相同模块的重复开发工作，提高系统稳定性和可靠性，适用于应用系统软件：OA系统，ERP系统、CRM管理系统、商务网站等等。

产品特点

- 一键安装，快速部署。从安装到发送短信，5分钟就可以完成，几乎不需要特别设置。自动检测设备，识别端口号和波特率，自动显示端口号、波特率、设备型号、网络信号等信息。
- 支持多种操作系统，winxp、win2003、win7、win2008，redhat、centos、ubuntu，支持32位和64位系统。
- 支持服务模式（Window Service）启动和命令行启动两种启动模式。
- 支持多种数据库，MySQL、Oracle、SQLServer、DB2。支持自动创建数据库表空间，自动完成数据库初始化，同时还可以实现数据库热切换，不需要重启程序，动态切换到您所要使用的数据库。
- 支持HTTP方式发送接收短信。根据设定的端口和密码，自动生成HTTP URL，可以在其它的应用系统中，通过HTTP方式调用短信功能。提供HTTP开发接口，附带接口开发例程。
- 支持Web方式管理后台，管理员可以在家管理系统。
- 支持多达64路设备同时发送，支持不同设备混合使用。每个设备发送和接收功能可以单独开启或者关闭。

产品特点

- 可同时支持多个不同或者相同GSM Modem设备，在多个设备之间可以自动均衡路由发送以及指定设备端口发送
- 支持设备信息显示
- 支持状态报告
- 支持超长短信

运行环境

Windows
Windows 2000
Windows server 2003
Windows server 2008
Windows server 2012
Windows Xp
Windows 7
Windows 8 / 8.1
Windows 10

注意事项



- ◆ C#开发包目前仅提供对GSM短信猫的支持，且暂不支持MG301型号短信猫。
- ◆ C#开发包在连接9600波特率的短信猫时相对更稳定一些，建议在连接之前修改短信猫设备波特率为9600



群发机器人8.9 产品介绍

产品简介

金笛短信机器人单机版8.9，是面向广大企事业单位开发的短信群发软件，它使企业可以充分利用移动（或联通）公司提供的手机短信服务功能，来发布各种企业相关信息。可完成短信息群组发送(如短信广告、客户联络、新产品发布通知)、分组发送(如会议通知、紧急通知)、定时群发（如提醒短信、恭贺短信、祝福短信）、以及接收工作情况汇报短信等等，从而达到提高办公效率、降低办公成本的目的。

产品特点

- 一键安装，快速部署。从安装到发送短信，5分钟就可以完成，几乎不需要特别设置。自动检测设备，识别端口号和波特率，自动显示端口号、波特率、设备型号、网络信号等信息。
- 支持多种操作系统，winxp、win2003、win7、win2008，redhat、centos、ubuntu，支持32位和64位系统。
- 支持服务模式（Window Service）启动和命令行启动两种启动模式。
- 支持多种数据库，MySQL、Oracle、SQLServer、DB2。支持自动创建数据库表空间，自动完成数据库初始化，同时还可以实现数据库热切换，不需要重启程序，动态切换到您所要使用的数据库。
- 支持HTTP方式发送接收短信。根据设定的端口和密码，自动生成HTTP URL，可以在其它的应用系统中，通过HTTP方式调用短信功能。提供HTTP开发接口，附带接口开发例程。
- 支持Web方式管理后台，管理员可以在家管理系统。
- 支持多达64路设备同时发送，支持不同设备混合使用。每个设备发送和接收功能可以单独开启或者关闭。

产品特点

- 在电脑上利用短信猫进行短信单发、群发、分组发，不需连接internet网络；
- 可设定系统管理员密码，确保系统安全；
- 支持定时短信发送；
- 支持Wap Push短信的发送；
- 支持超长短信
- 支持闪信
- 可以向小灵通号码发送短信；
- 实时接收短信，读取SIM卡中已有短信；
- 支持多串口、多线程同步发送，使发送速度可快可慢，发送规模丰俭由人。

产品功能

启动/停止服务	选择开启/关闭工作状态
配置	检测所连接的短信设备
发送短信	导入文件发送
	普通短信
	闪信
	设置短信签名
	定时发送短信
联系人管理	新建/编辑/导出/导入联系人
软件选项	设置工作时间/发送速度/短信转发/回复

运行环境

Windows
Windows 2000
Windows server 2003
Windows server 2008
Windows server 2012
Windows Xp
Windows 7
Windows 8 / 8.1
Windows 10

注意事项



- ◆ 软件需要用计算机管理员身份进行安装，且安装过程中需关闭杀毒软件或安全防护类软件，以免运行程序的过程中报错缺少程序组件。



04 金笛产品应用行业分类

金笛只为您，一切全为您



用户需求

金笛致力于研发成熟稳定的软硬件产品，针对各行业不同需求为不同行业用户提供专业可靠的解决方案，金笛为方便各行业用户选择最适合自己的产品，为不同行业列举以下几种解决方案以满足需求。

机房监控预警系统 应用案例

目前情况

为保证机房内也应用系统的稳定可靠运行，必须要保障机房内UPS、网络、服务器资源占用等一切运行正常，但是，如何来保障这一切呢？必须要对机房内各系统进行实时监控以及提前预警，以避免出现安全问题。

目前市面上提供的解决方案是在报警系统内弹窗提醒，或者报警信息通过邮件发送给机房管理员但是这种方式存在严重的问题，比如不能确保机房管理人员24小时全程盯住屏幕，即使是邮件，也不能确保管理人员可以实时接收到，即时可以接收到，也不能保证管理人员可以随时翻阅邮件。

我们提供的解决方案

为解决用户痛点，满足用户需求，金笛推出可靠的产品以及解决方案：

将报警信息通过短消息通知相关网管人员。


该方案具有以下优势：

- ✓ 手机已经成为日常通讯用品，网管人员会随身携带，确保报警信息被网管人员及时查看。
- ✓ 短消息的使用广泛且方便。
- ✓ 基于运营商通讯，具有高可靠性。
- ✓ 短信息费用低廉，节省成本。

方案描述

我公司推出MN1604产品，该产品可以实时监控报警邮件，若邮箱内接收到指定格式的邮件，该产品会即时将该邮件以短信形式发送至指定的管理员。

用户采购该产品后，只需要登陆进安装目录下，简单修改配置文件，配置指定的监控邮件即可，使用十分方便，且发送通道既可选择短信猫硬件通道，也可配置为安卓手机通道以及网关通道。



支持的监控系统

Manage Engine Applications Manager

Whats Up Gold

Hostmonitor

SITEVIEW

SolarWinds、BMC PATROL

APC UPS

IBM TIVOLI

HP Openview

Netscout

Big Brother

注：无论何种监控预警系统，该系统只要可以发出报警邮件通知以及可以自定义该邮件的内容模版，即可与MN1604进行对接集成，实现机房监控短信预警需求。

抗震、防洪预警系统 应用案例

用户需求

以各省市水利局为例，各大水利局都会有自己的一套防洪预警监控系统，系统在满足自身业务需求的同时，还需要构建一个及时发现险情且及时预警以及办公业务提醒的功能。

我们提供的解决方案

为解决用户痛点，满足用户需求，金笛推出可靠的产品以及解决方案：

金笛短信中间件+金笛短信多口猫池(MU106或MC880066)

该方案可以满足以下需求：

- ✓ 根据业务需要，系统提供单发、群发短信功能，且支持短信发送后振铃提醒。
- ✓ 水情预警通知：在设定的水位雨量达到起报标准后，系统自动把信息发送到指定的手机上。
- ✓ 安全防御部署：把调度方案、措施发布给有关领导；把防汛撤离命令发送到设定用户的手机上。

方案描述

- 用户采购多口猫池后，接入短信的服务器，并且在该服务器上安装配置金笛短信服务中间件短信服务中间件所连接的数据源指向目标数据库，并在该数据库中自动生成短信相关的表结构，抗震、防洪系统根据表结构进行开发，确保系统可以将报警信息插入到所对应的表中。金笛短信服务自动监测数据表，将表中的待发数据通过所连接的短信猫设备发送出去。

方案优势

金笛多口猫池：

- 在并发量大的情况下速度更快，到达效率更高，提高短信时效性。

金笛短信中间件：

- 自动侦测端口忙闲，均衡发送。
- 提供DB接口，开发方便。且无需网络连接，最大限度保证业务数据安全。
- 扩展性强，最大支持128个短信猫设备并联。
- windows服务方式运行，随系统自动启动，可靠稳定。

已应用的案例

甘肃省地震局 河北省地震局 中国地震局地震预测研究所 常州市地震局 海南省地震局 泰州市地震局
中国地震局地球物理研究所 淮安市地震局 宿迁市地震局 张家口地震局 广西地震局 徐州地震局

吉林市龙井市水利局 延吉市水利局 邯郸市水利局 甘肃省两当县水利局 沂南县水利局 赤峰市宁城水利局
济宁市曲阜市水利局 赤峰市元宝山水利局 莒南县水利局 大同县水利局 孟县水利局 忻州市代县水利局
山西高平水利局 赤峰市红山水利局 晋中市榆次区水利局 长治市长子县水利局 昔阳县水利局 平定县
水利局晋中市灵石县水利局 石楼县水利局 吕梁市水利局 吕梁临县水利局

谢谢观赏

金笛只为您，一切全为您
www.sendsms.cn

公司：北京春笛网络信息技术服务有限公司
地址：北京海淀区知春路23号863软件园量子银座九层
电话：010-82356575,82356576,82356577
E-mail：service@mailier.com.cn