

单口网口设备使用说明

一、硬件安装

首先安装好 SIM 卡，然后接好电源和网线，上电后网口的绿灯常亮橘灯闪烁，说明网口工作正常，SIM 卡旁边的指示灯闪烁，说明短信模块运行正常，读卡正常。

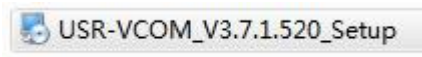
等壳子来了再上图片

二、软件安装（适用 Windows 系统）

使用前我们需要安装一个配置软件：USR-VCOM 和 USR-M0

1、首先安装 USR-VCOM

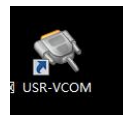
双击安装包



直接点击下一步下一步就可以了，安装过程中可以修改安装路径，如下图

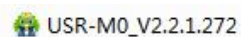


安装完成以后在桌面出现一个快捷方式



说明已经安装成功

2、USR-M0



配置工具不需要安装，直接双击打即可

三、应用指导

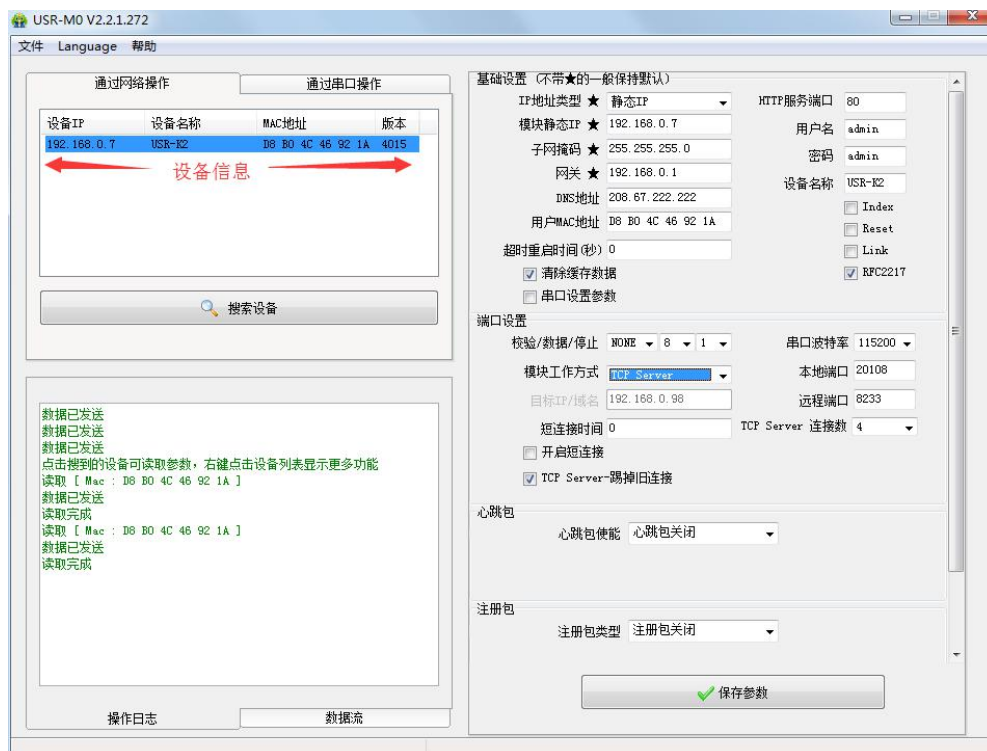
※ 短信设备 Server 工作模式，支持 web 中间件

◆ 方法一

1、双击打开配置软件 USR-M0



- 2、点击搜索设备，会自动搜索到我们的网口设备的信息，然后点击设备信息对设备进行配置



在右侧基础设置里，我们可以对设备的 IP 地址、网关等进行设置，也可以修改用户名密码（用户名密码会在后面方法二里用到），在端口配置里我们可以对串口的波特率，本地端口号等进行设置。在我们现在使用的这种连接方式下，我们需要将模块工作模式选为 TCP Server 模式，本地端口可以用自动生成的也可以自己修改，修改完这两项以后保存参数然后关闭。

- 3、打开 WEB 中间件

在设备配置里点开网口设备配置



填写 IP 地址和端口号，IP 地址为我们在 USR-M0 设置的网口设备的 IP，起始端口和结束端口要与我们 USR-M0 设置的本地端口一致，然后点击添加设备，点击 OK，关闭窗口。然后点击 WEB 中间件的检测设备按钮

序号	端口号	波特率	AT 标识	3MS 卡号	信号强度	芯片厂商	工作模式	状态	注册
1	COM1	9600	不AT	-----	-----	-----	-----	*未识别	-----
2	192.168.0.1:20108	115200	OK	-----	17, 0	-----	发送/接收	停止	未识别

如图检测出了端口，就可以和 WEB 中间件一起使用了，具体使用方法请参见 WEB 中间件用户手册。

◆方法二

在浏览器中输入 <http://192.168.0.7>（192.168.0.7 是网口设备出厂默认 IP），回车进入页面输入用户名密码（默认均为 admin），进入配置界面，具体配置方法请参见◆方法一

firmware revision: v4015
中文

USR

-IOT Experts-

Be Honest, Do Best!

- Current Status
- Local IP Config
- Serial Port
- Expand Function
- Misc Config
- Reboot

parameter	
Baud Rate:	115200 bps
Data Size:	8 bit
Parity:	None
Stop Bits:	1 bit
Local Port Number:	20108 (1~65535)
Remote Port Number:	8233 (1~65535)
Work Mode:	TCP Server
Remote Server Addr:	192.168.0.98
RESET:	<input type="checkbox"/>
LINK:	<input type="checkbox"/>
INDEX:	<input type="checkbox"/>
Similar RFC2217:	<input checked="" type="checkbox"/>

Help

- **HTTPD URL:**
Module add GET/POST and HTTP/1.1 in URL automatically according to user's setting.
- **HTTPD Packet Header:**
Module add HOST automatically according to user's setting. Add "Content-Length" automatically in POST mode.

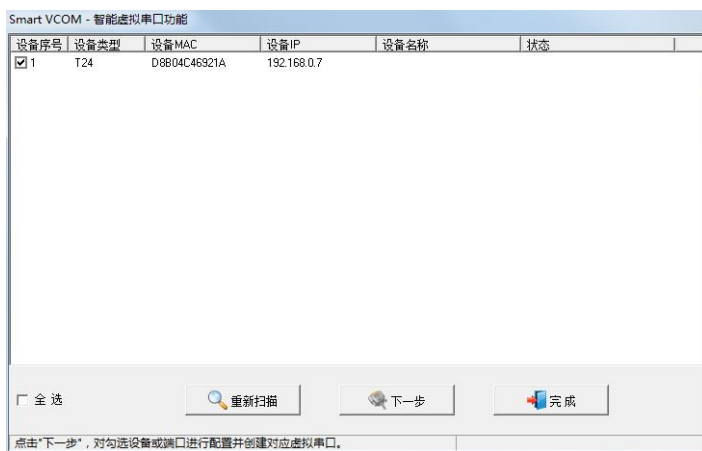
Copyright © 2009 - 2015 · JiNan Usr IOT Technology Limited
website: www.usriot.com

※ 短信设备虚拟串口模式，支持 VC 中间件和 WEB 中间件

1、首先双击打开 USR-VCOM，点击自动创建按钮



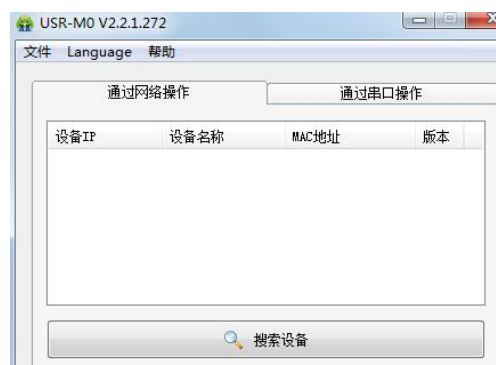
2、软件会自动扫描设备



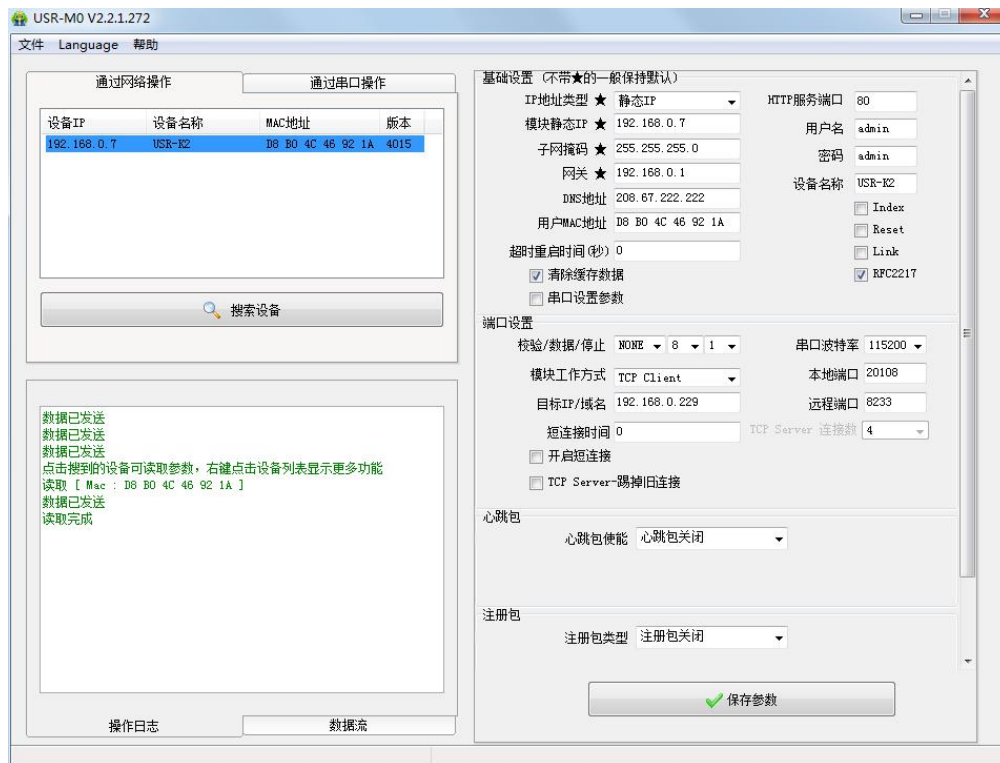
3、在设备序列号前勾选，然后点击下一步，点击完成，自动回到主界面，串口号代表网口设备虚拟出来的端口号，目标 IP 显示单口网口设备的 IP 地址，网络状态 已连接 说明网口设备已经联网可以使用



4、不要退出 USR-VCOM 配置软件，然后双击打开 USR-MO 配置软件，点击搜索设备



3、双击检测出来的设备信息进行配置



在基础设置里可以对网口设备修改 IP 网关等，在端口设置里，我们把模块工作模式设置成 TCP Client 模式，在目标 IP 里设置成要使用网口设备的电脑或服务器的 IP，然后保存参数。

6、打开 WEB 中间件在设备配置里点击检测设备，就能检测出我们上面虚拟出来的 COM 口即 COM2，就可以和 WEB 中间件一起使用了，具体使用方法请参见 WEB 中间件用户手册。

序号	端口号	波特率	AT标识	SMS卡号	信号强度	芯片厂商	工作模式	状态
1	COM1	9600	不AT	-----		-----	-----	*未识别
2	COM2	9600	OK	898600650117F0000662	23.0	Quectel_ltd/Quectel_M35	发送/接收	停止